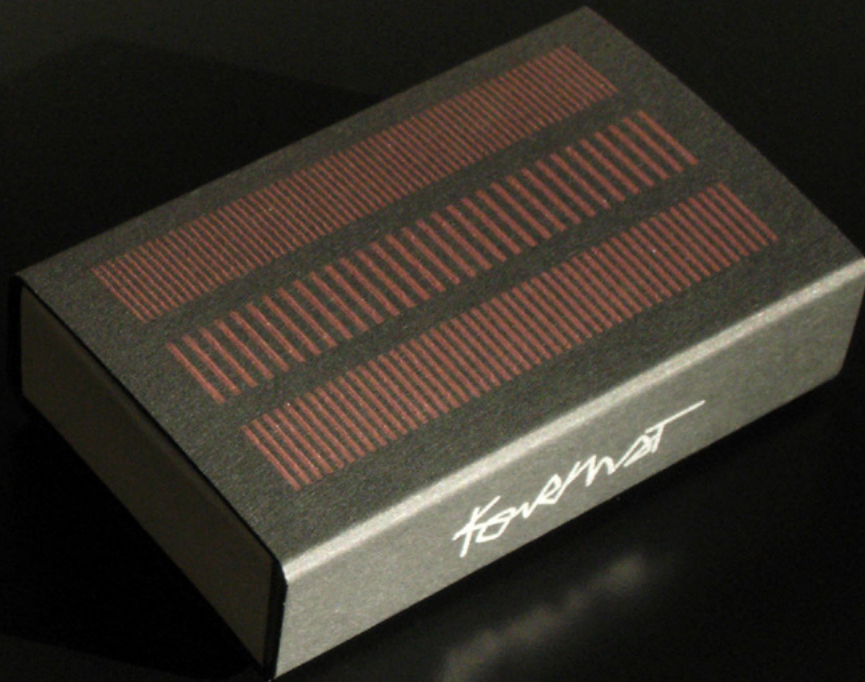


SCATOLA DI  
FIAMMIFERI  
INTONATA



Negli anni '70 il compositore canadese R. Murray Schafer, nel suo libro "The Tuning of the World" sosteneva la necessità di progettare, per quanto possibile, il nostro ambiente sonoro, azione urgente soprattutto laddove la civiltà, con l'introduzione e l'uso di macchine e macchinari, ne ha compromesso l'intelligibilità.

Il design acustico dovrebbe essere il corrispettivo sonoro di ciò che il design è nella progettazione visiva.



**1986** - prototipo

**2009** - multiplo in 50 esemplari numerati

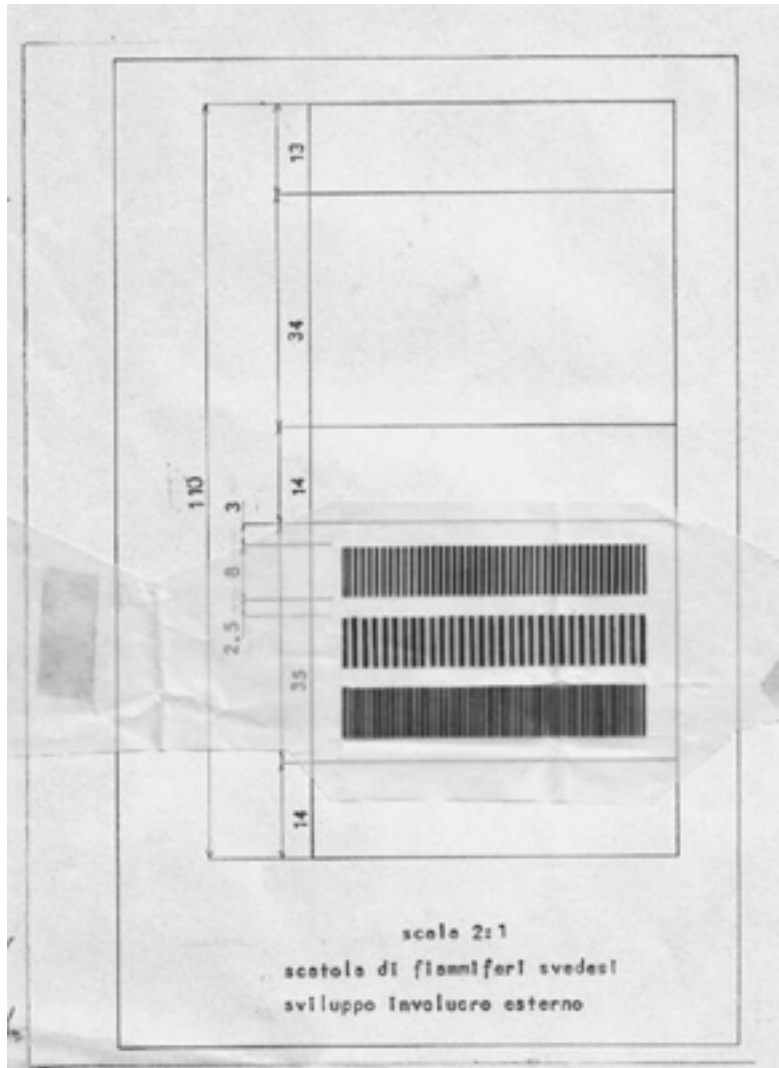
F.lli FORMAT - architetture sonore -

Progettazione e realizzazione: Francesco Michi e Mechi Cena

Serigrafia: Giorgio Ulivi

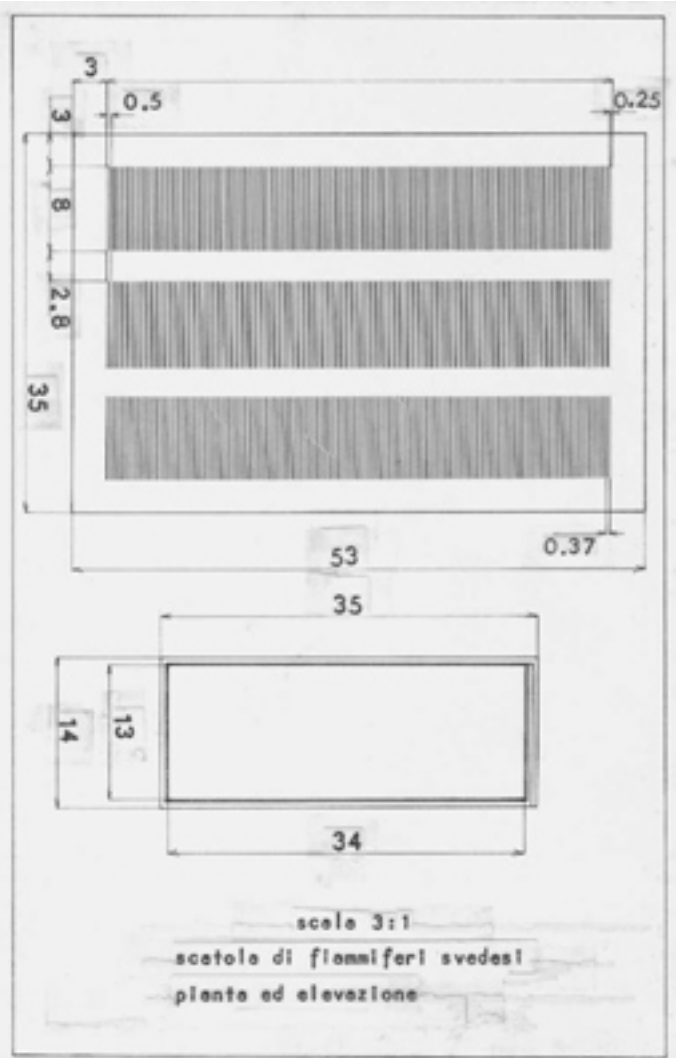
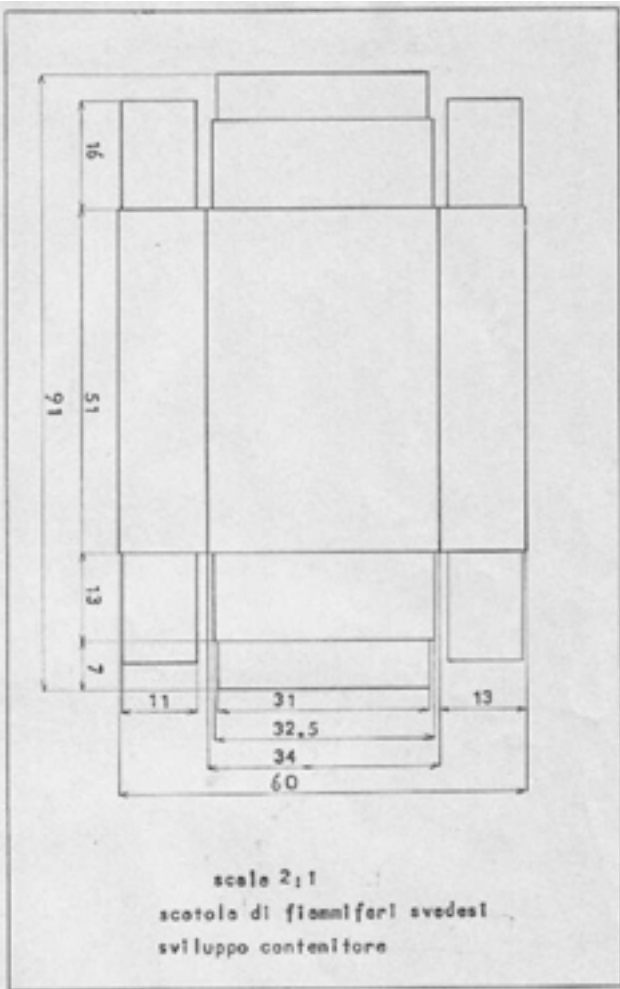


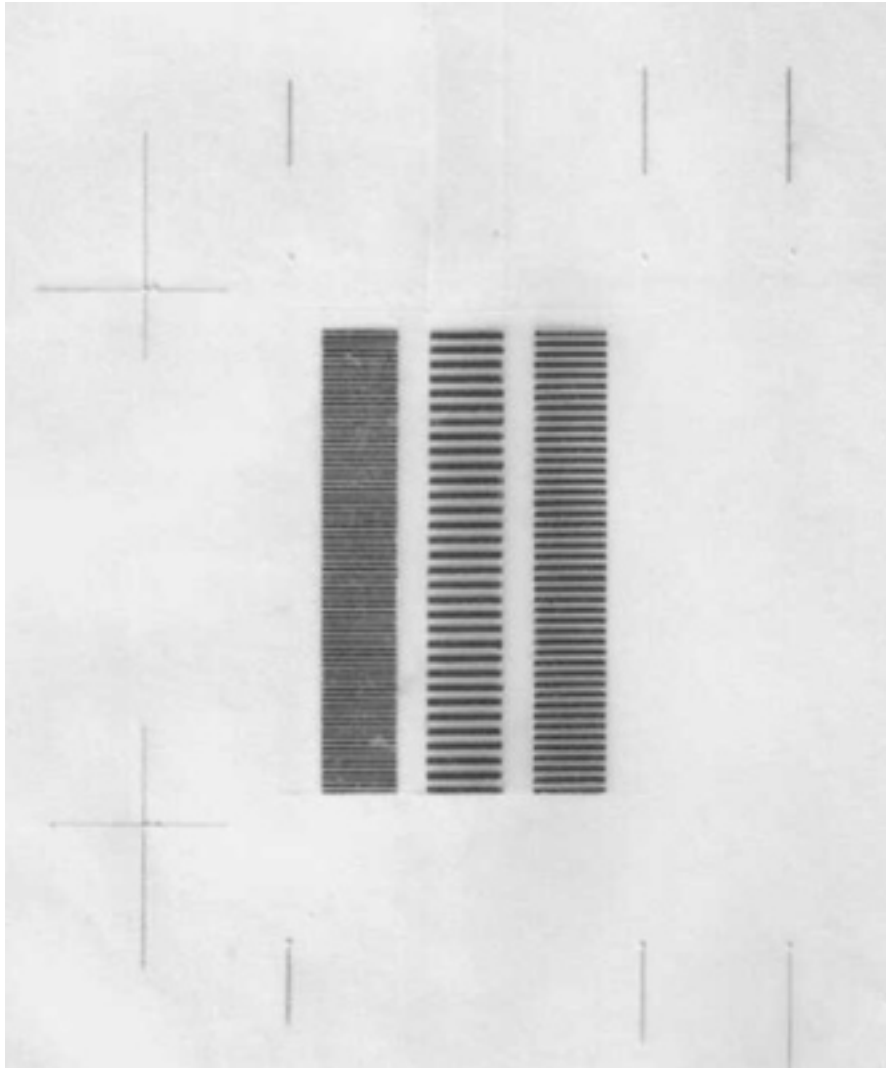
SCATOLA DI  
FIAMMIFERI  
INTONATA  
ESECUTIVI



ARCHI-  
TETTURE  
SONORE

KONKWAT





## **CONTACTS | CONTATTI**

<http://www.arteco.org/michi/>  
[michi@arteco.org](mailto:michi@arteco.org)